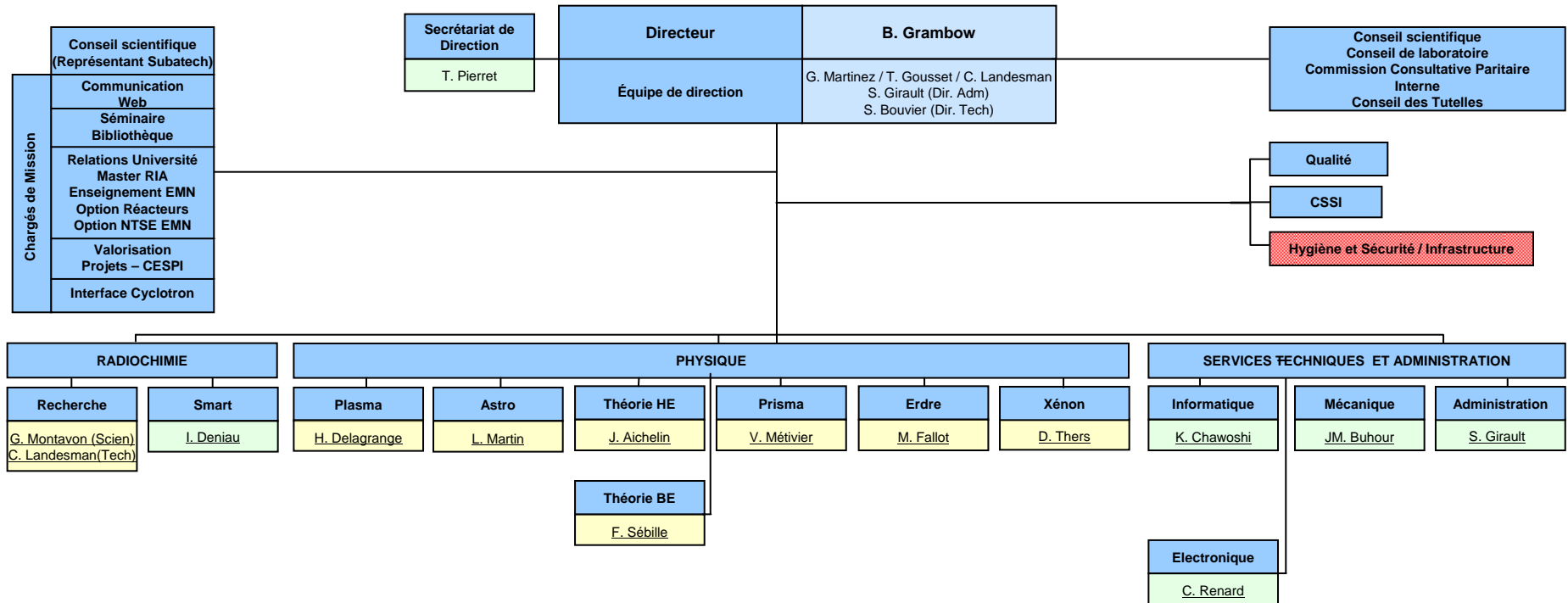


# LABORATOIRE DE PHYSIQUE SUBATOMIQUE ET DES TECHNOLOGIES ASSOCIEES

UMR 6457 – École des Mines de Nantes, IN2P3/CNRS, Université de Nantes



Direction	6	<b>Personnel permanent : 119,5</b>	<b>Personnel temporaire : 67</b>
Groupes de Recherche	67	Chercheurs CNRS	18
Services Techniques et Administration	53	Ens.- Chercheurs Univ.	18,8
Post-docs, ATER, CDD	33	Ens.- Chercheurs EMN	15,8
Doctorants	32	IT CNRS	45,9
		IT EMN	4,8
		IT Armines	13,4
		IATOSS	2,6
		Post-Docs	5
		CDD	30
		Doctorants	32
		<b>TOTAL : 186.5 ETP</b>	
		<b>TOTAL : 188 PP</b>	